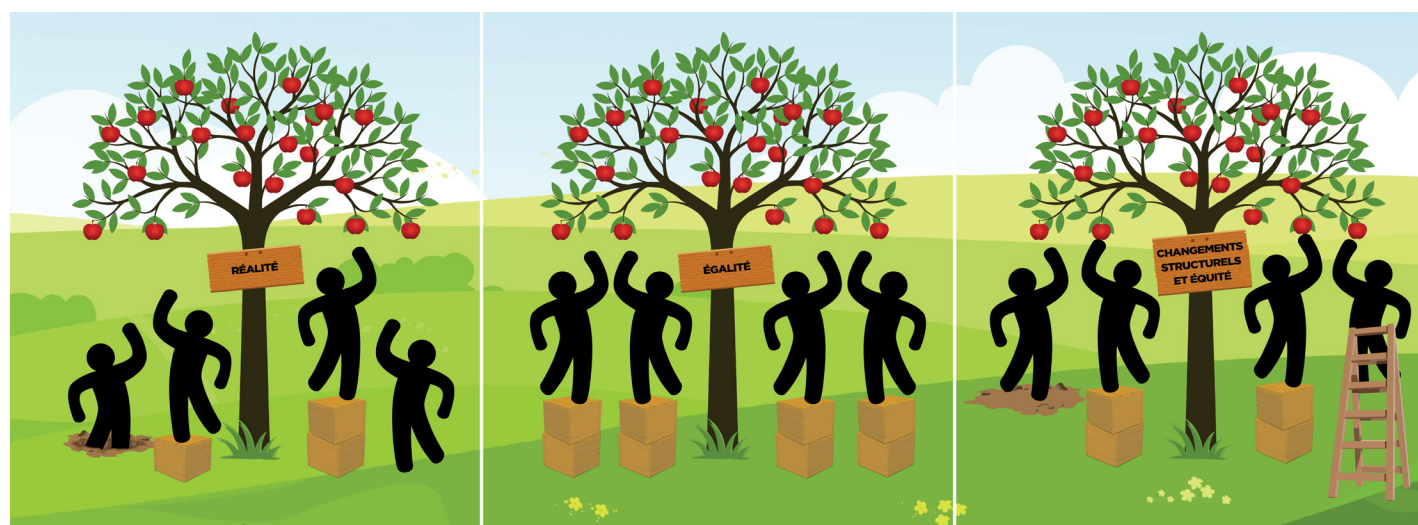


## Aspects clés des soins axés sur l'équité

Dix stratégies destinées à aider les organisations à offrir des soins de santé axés sur l'équité



Les soins de santé axés sur l'équité consistent à allouer des ressources suffisantes aux personnes se heurtant à des iniquités sociales et à des iniquités en santé. Il ne s'agit pas de traiter tout le monde de manière égale, puisque tout le monde n'a pas les mêmes besoins.

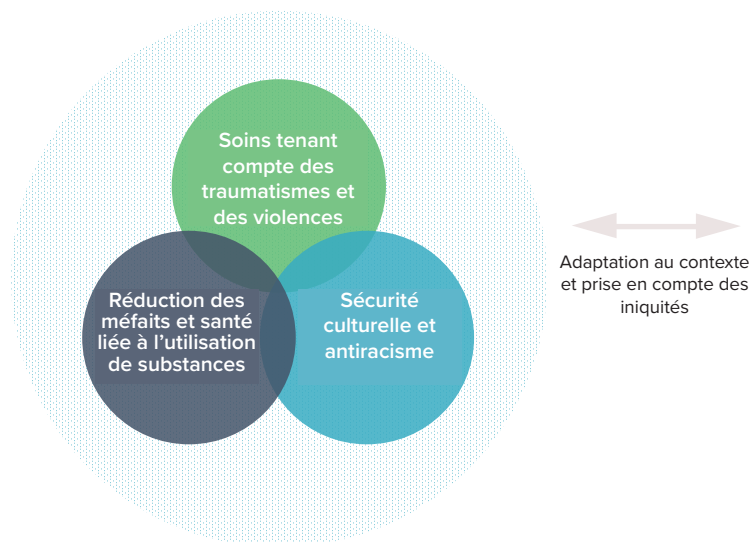
### L'approche d'EQUIP concernant les soins de santé axés sur l'équité comprend trois dimensions-clés :

1. Soins tenant compte des traumatismes et des violences
2. Sécurité culturelle et antiracisme
3. Réduction des méfaits et santé liée à l'utilisation de substances

Ces **trois dimensions-clés** sont interdépendantes, tiennent compte des iniquités et sont adaptés à chaque contexte particulier. Il en découle **dix stratégies** destinées à aider les organismes à renforcer leur capacité à offrir des services axés sur l'équité.

Comme le montre la figure qui suit, les aspects clés et les stratégies adaptées d'EQUIP visent à réduire les effets des iniquités structurelles, du racisme, de la discrimination et de la stigmatisation ainsi que les disparités entre les approches de soins conventionnelles et les besoins spécifiques des personnes.

## Soins axés sur l'équité : aspects clés



Adapté de : Browne, A. J., Varcoe, C., Ford-Gilboe, M., Wathen, C. N., Smye, V., Jackson, B. E., . . . Blanchet Garneau, A. (2018). Disruption as opportunity: Impacts of an organizational health equity intervention in primary care clinics. *International Journal for Equity in Health*, 17(1), 154. doi:10.1186/s12939-018-0820-2

## Dix stratégies destinées à aider les organisations à offrir des soins de santé axés sur l'équité

- S'engager explicitement à promouvoir l'équité
- Concevoir des structures, des politiques et des processus organisationnels favorisant l'équité
- Revoir l'utilisation du temps
- Tenir compte des écarts de pouvoir
- Adapter les soins, les programmes et les services aux contextes locaux
- Lutter activement contre le racisme et la discrimination
- Solliciter activement la contribution des partenaires communautaires et des personnes ayant une expérience passée ou présente des enjeux d'équité
- Adapter les soins pour lutter contre les formes de violence interdépendantes
- Améliorer l'accès aux déterminants sociaux de la santé
- Optimiser l'utilisation des lieux et des espaces

## Pourquoi les soins de santé axés sur l'équité sont-ils importants?

Données issues de l'étude d'EQUIP sur les soins de santé primaires :

Les personnes bénéficiant de soins axés sur l'équité affichent des niveaux accrus de confort et de confiance à l'égard des soins reçus<sup>1-3</sup>.

Des niveaux accrus de confort et de confiance sont associés à une confiance accrue des personnes dans la gestion de leurs conditions de santé<sup>1-3</sup>.

Au fil du temps, cette confiance accrue est associée à une amélioration de la qualité de vie et une diminution des symptômes de douleur chronique, de dépression et de trouble de stress post-traumatique<sup>1-3</sup>.

## Données issues de l'étude d'EQUIP sur les soins d'urgence :

Les personnes qui font face aux plus grands désavantages structurels (comme la pauvreté ou le racisme structurel) déclarent subir une plus grande discrimination et de recevoir des soins de moins bonne qualité<sup>4-6</sup>.

Les approches axées sur l'équité peuvent avoir une incidence sur les résultats systémiques, tels que le nombre de personnes qui quittent avec que les soins ne soient terminés<sup>4-6</sup>.

### Références

1. Browne AJ, Varcoe C, Lavoie J, Smye V, Wong ST, Krause M, Tu D, Godwin O, Khan K, Fridkin A. « Enhancing health care equity with Indigenous populations: evidence-based strategies from an ethnographic study. » *BMC health services research*. 2016 Dec;16:1-7. 2.
2. Ford-Gilboe, MA, Wathen CN, Varcoe C, Herbert C, Jackson BE, Lavoie JG, Pauly B, Perrin NA, Smye V, Wallace B, Wong ST. « How equity-oriented health care affects health: key mechanisms and implications for primary health care practice and policy. » *The Milbank Quarterly*. 2018 Dec;96(4):635-71. 3.
3. Browne AJ, Varcoe C, Ford-Gilboe M, Nadine Wathen C, Smye V, Jackson BE, Wallace B, Pauly B, Herbert CP, Lavoie JG, Wong ST. « Disruption as opportunity: Impacts of an organizational health equity intervention in primary care clinics. » *International Journal for Equity in Health*. 2018 Dec;17:1-6. 4.
4. Varcoe C, Bungay V, Browne AJ, Wilson E, Wathen CN, Kolar K, Perrin N, Comber S, Blanchet Garneau A, Byres D, Black A. « EQUIP Emergency: study protocol for an organizational intervention to promote equity in health care. » *BMC health services research*. 2019 Dec;19:1-4.
5. Varcoe C, Browne AJ, Bungay V, Perrin N, Wilson E, Wathen CN, Byres D, Roberta Price E. « Through an equity lens: illuminating the relationships among social inequities, stigma and discrimination, and patient experiences of emergency health care. » *International Journal of Health Services*. 2022 Apr;52(2):246-60.
6. Varcoe C, Browne AJ, Perrin N, Wilson E, Bungay V, Byres D, Wathen N, Stones C, Liao C, Price ER. « EQUIP emergency: can interventions to reduce racism, discrimination and stigma in EDs improve outcomes?. » *BMC health services research*. 2022 Dec;22(1):1-4

### Comment citer ce document :

EQUIP Health Care. (2023). Dimensions clés des soins axés sur l'équité : 10 stratégies pour guider les organisations dans le renforcement des capacités en matière de soins de santé axés sur l'équité. Tiré de [www.equiphealthcare.ca](http://www.equiphealthcare.ca)

Version | Novembre 2023

**Découvrez comment mettre en place des soins de santé axés sur l'équité en utilisant les stratégies et les outils de la trousse d'action EQUIP pour l'équité.**

Pour obtenir de plus amples renseignements sur la santé liée à l'utilisation de substances, rendez-vous sur <https://capsa.ca/fr/>.

Pour en savoir plus sur EQUIP Healthcare, veuillez consulter le site [www.equiphealthcare.ca](http://www.equiphealthcare.ca).

Contribution financière :



Agence de la santé publique du Canada Public Health Agency of Canada



**CIHR IRSC**  
Canadian Institutes of Health Research  
Instituts de recherche en santé du Canada